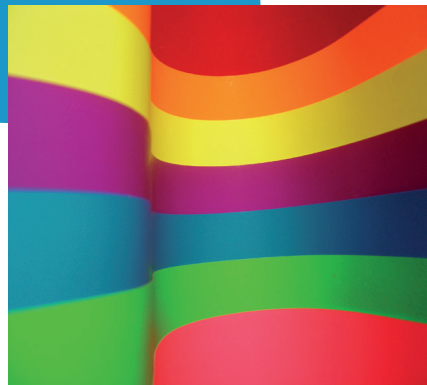


Percebendo os objetivos

Parceria

O IN PATH começou em Outubro de 2011 com a duração de 2 anos, o projeto é uma iniciativa Grundtvig, financiado pela Comissão Europeia como parte do Programa de Aprendizagem ao Longo da Vida.

O IN PATH prevê o desenvolvimento de um conjunto de ferramentas (manual e curso de formação) com abordagens inovadoras para formadores de adultos e assistentes sociais, para promover a adaptação das suas técnicas pedagógicas aos estilos de aprendizagem e perfis de inteligência de cidadãos marginalizados e desfavorecidos envolvidos em contextos de formação.



Sociedade Portuguesa de Inovação

Mette Christensen

E-mail: mettechristensen@spi.pt

URL: <http://www.spi.pt>



University of Pitesti

Georgeta Chirlesan

E-mail: g.chirlesan@gie.ro

URL: <http://upit.ro>



The language Company LTD Traiding as Pilgrims

Jim Wright

E-mail: jim@pilgrims.co.uk

URL: <http://www.pilgrims.co.uk>



XXI Inveslan, S.L.

Jaione Santos

E-mail: j.santos@inveslan.com

URL: <http://www.inveslan.com>



University of Macerata

Paola Nicolini

E-mail: nicolini@unimc.it

URL: <http://www.unimc.it>



EAPN Portugal I Rede Portuguesa Anti-Pobreza

Sandra Araújo

E-mail: sandra.araujo@eapn.pt

URL: <http://www.eapn.pt>



Institute for Innovation in Learning

University of Erlang Nuremberg

Amrei Tenckhoff

E-mail: amrei.tenckhoff@fim.uni-erlangen.de

URL: <http://www.fim.uni-erlangen.de>



ASSOCIATED PARTNER:

Liga Portuguesa de Profilaxia Social

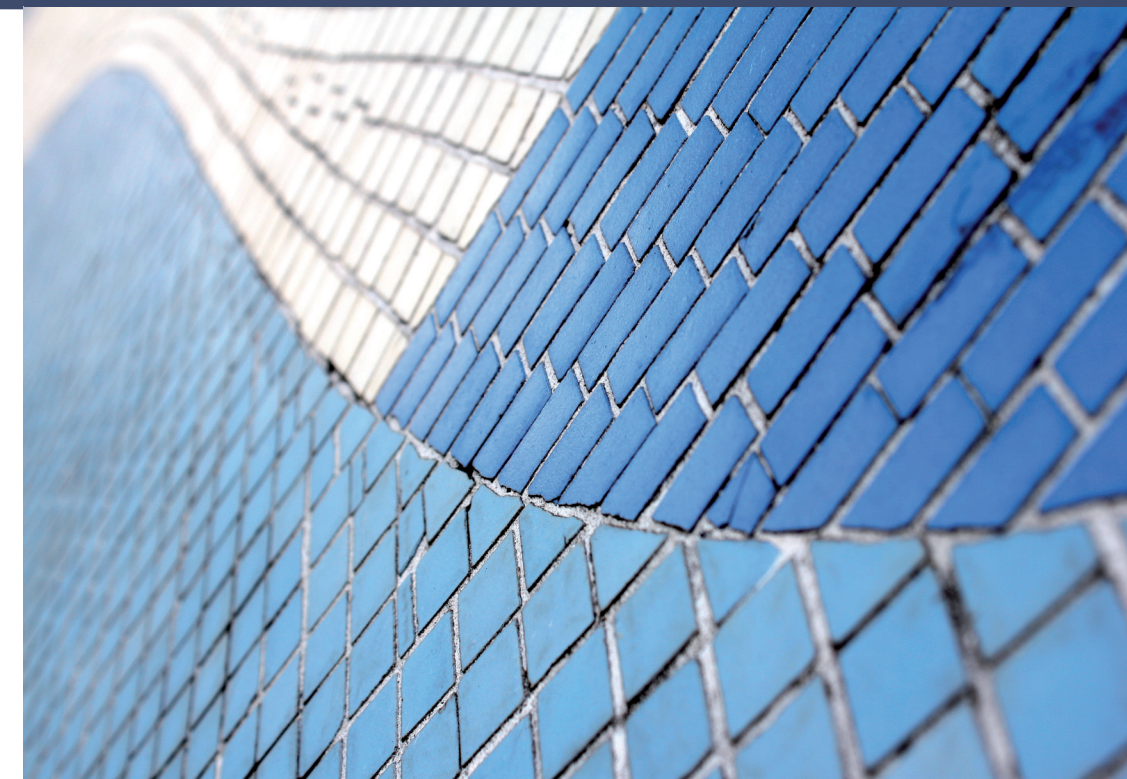
Edite Silva

E-mail: intervencao@lpps.pt

URL: <http://www.lpps.pt>



Visite o website do projeto fpara mais informação em: www.spi.pt/inpath, siga-nos no facebook em: www.facebook.com/InPath.Project



InPath

Percursos inteligentes para uma melhor inclusão

O projeto IN PATH é uma iniciativa que começou em Outubro de 2011, com objetivo de quebrar o padrão de transferência de pobreza e exclusão de uma geração para outra, através da capacitação de cidadãos marginalizados e desfavorecidos para que estes possam gerir facilmente os problemas quotidianos em diferentes áreas e para não serem retidos pelos seus antecedentes.

517976-LLP-1-2011-1-PT-Grundtvig-GMP I Projeto financiado com o apoio da Comissão Europeia. A informação contida nesta publicação (comunicação) vincula exclusivamente o autor, não sendo a Comissão responsável pela utilização que dela possa ser feita.

Produtos

Relatório de Análise de Necessidades

Um documento que descreve as teorias e desenvolvimentos mais recentes na área da Teoria das Inteligências Múltiplas tanto a nível Europeu como Internacional. O relatório também analisa os resultados de todos os países pertencentes ao consórcio, obtidos através de questionários e entrevistas aplicadas a representantes do grupo alvo (formadores de adultos e assistentes sociais) e especialistas na Teoria das Inteligências Múltiplas.

Manual

Um conjunto de ferramentas, exemplos, estratégias e boas práticas para formadores de adultos e assistentes sociais que facilitam o seu trabalho com grupos socialmente desfavorecidos, utilizando as inteligências múltiplas para implementar 4 competências chave: competências de gestão financeira; competências ativas de emprego e empreendedorismo; competências parentais; competências de aprendizagem.

Apresentação multimédia

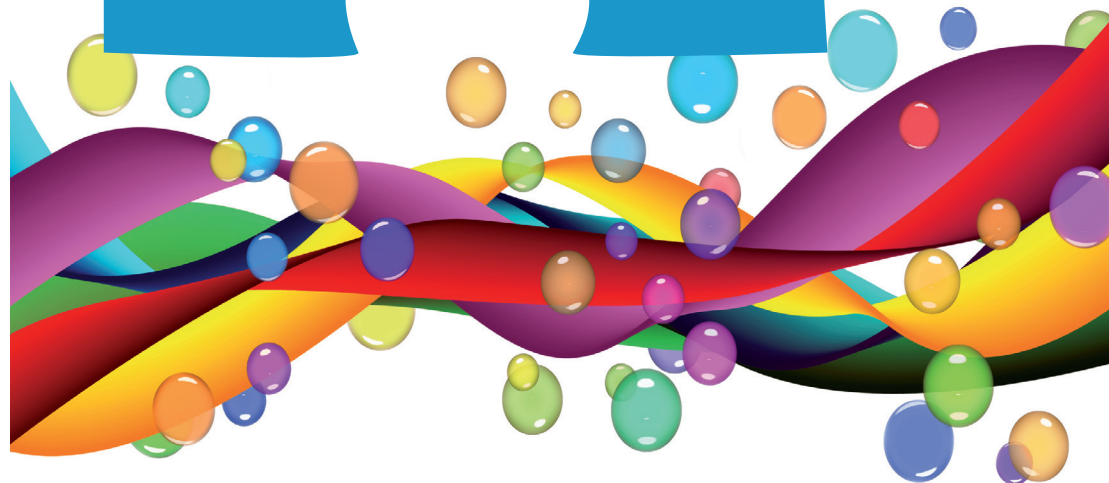
Uma ferramenta de promoção que será produzida em formato digital, com objetivo de promover os resultados do projeto (especialmente a versão final do Manual) com uma abordagem inovadora.

DVD

Um recurso que irá conter todos os principais produtos e resultados de toda a duração do projeto IN PATH, disponíveis para todos os formadores de adultos e assistentes sociais interessados.

Grupo alvo

O grupo alvo do projeto IN PATH inclui formadores de adultos, assistentes sociais e outros profissionais que trabalhem com cidadãos desfavorecidos e marginalizados. Os beneficiários são os cidadãos desfavorecidos e marginalizados incluindo as suas famílias.



Eventos

Evento internacional

O IN PATH participou na conferência “Educação Social Desenvolvimento Social 2012: Ação e impacto”. O evento ocorreu entre os dias 9 e 12 de Julho de 2012 e permitiu o encontro de legisladores, assistentes sociais, estudiosos e estudantes e a troca de experiências e desenvolvimentos na prática do trabalho social, pesquisa social e educação e legislação social.

Workshops de validação nacionais

Os workshops visam testar e validar a versão do Manual “Novos percursos – Respostas Simples para Problemas Difíceis” e mais especificamente avaliar que estratégias e abordagens são eficazes e úteis para os formadores de adultos e assistentes sociais apoiarem cidadãos desfavorecidos na promoção das competências de gestão financeira, competências ativas de emprego e empreendedorismo, competências parentais, competências de aprendizagem utilizando a Teoria das Inteligências Múltiplas.

Curso de Formação Contínua Grundtvig

No fim do projeto será promovido um evento internacional, nomeadamente o Curso de Formação Contínua Grundtvig: “Ferramentas para a inclusão inovadoras” será implementado no Reino Unido, oferecendo a formadores de adultos e assistentes sociais de toda a Europa, a possibilidade de beneficiar dos resultados do projeto incluindo as conclusões da análise de necessidades, os workshops de validação nacionais e a versão final do Manual.

Seminários finais

Em todos os Países que constituem a parceria serão implementados seminários, dedicados às questões basilares do projeto IN PATH, tais como a inclusão social, novas abordagens ao ensino e ferramentas para os profissionais que trabalham com indivíduos desfavorecidos. A versão final do manual também estará disponível para os participantes.